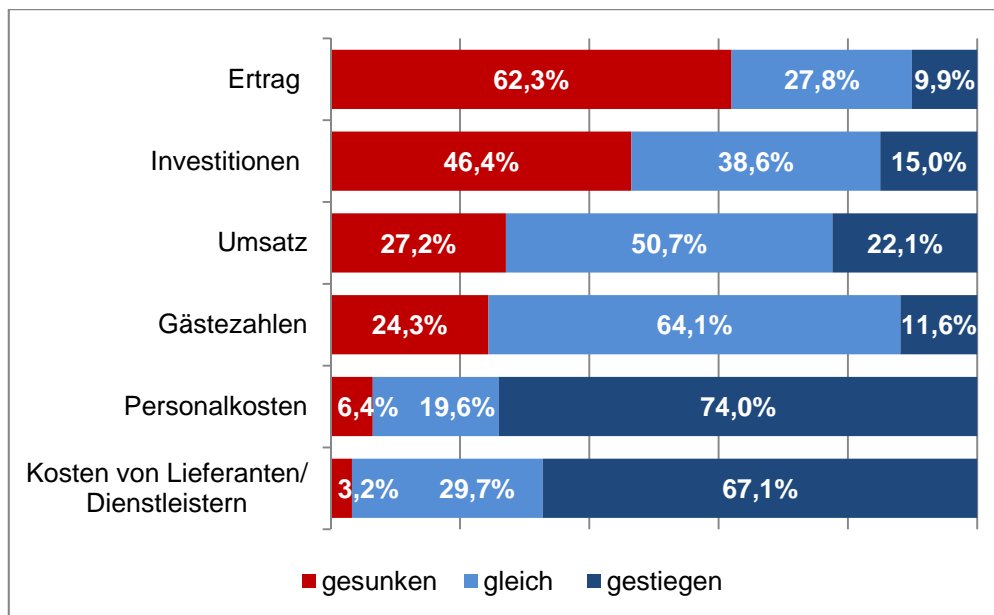


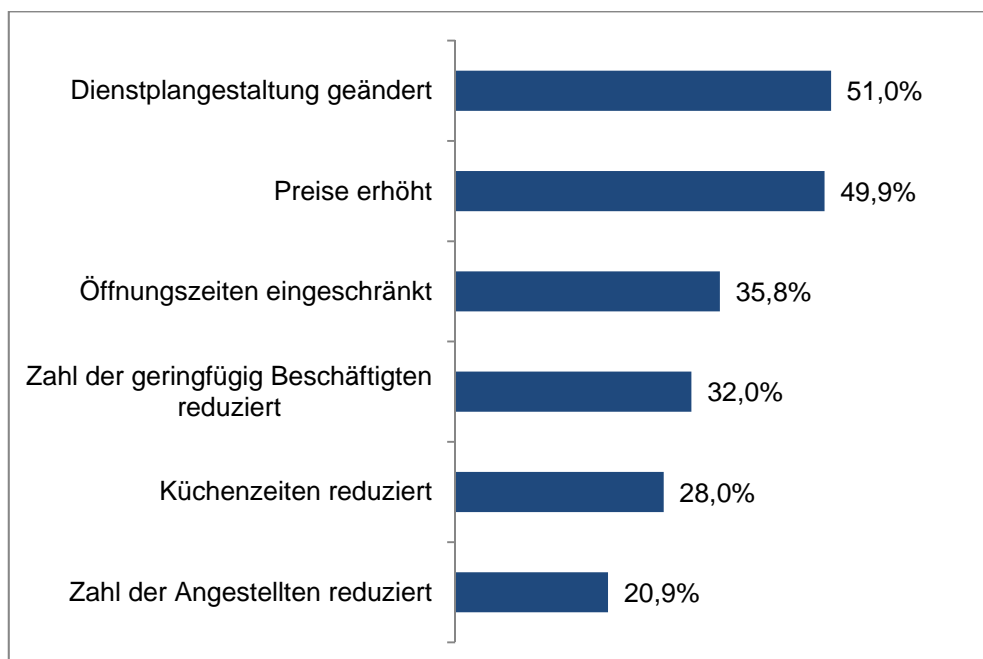


## DEHOGA-Umfrage zur Einführung des Mindestlohns

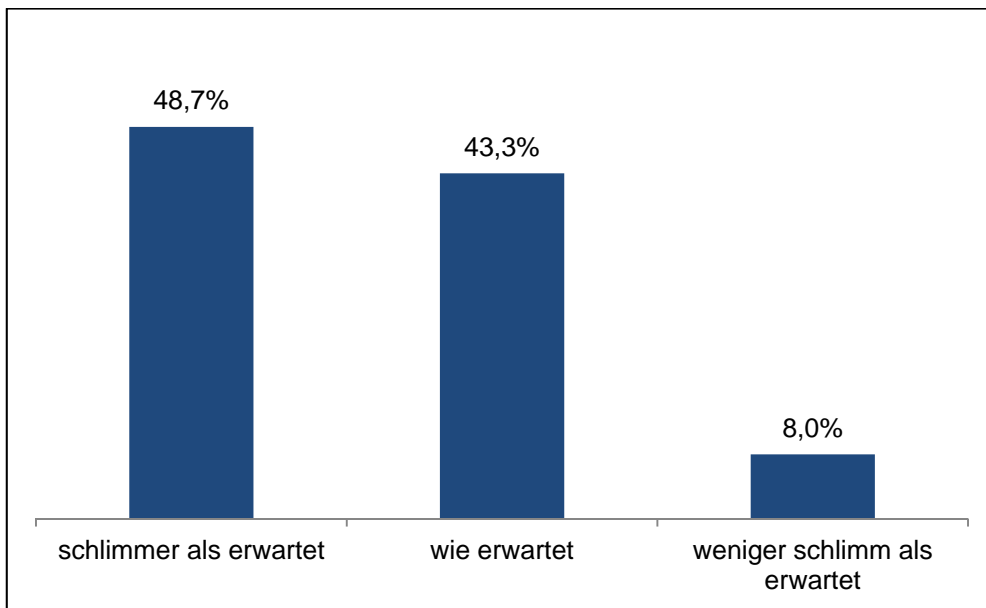
### 1. Auswirkungen des Mindestlohns im Gastgewerbe



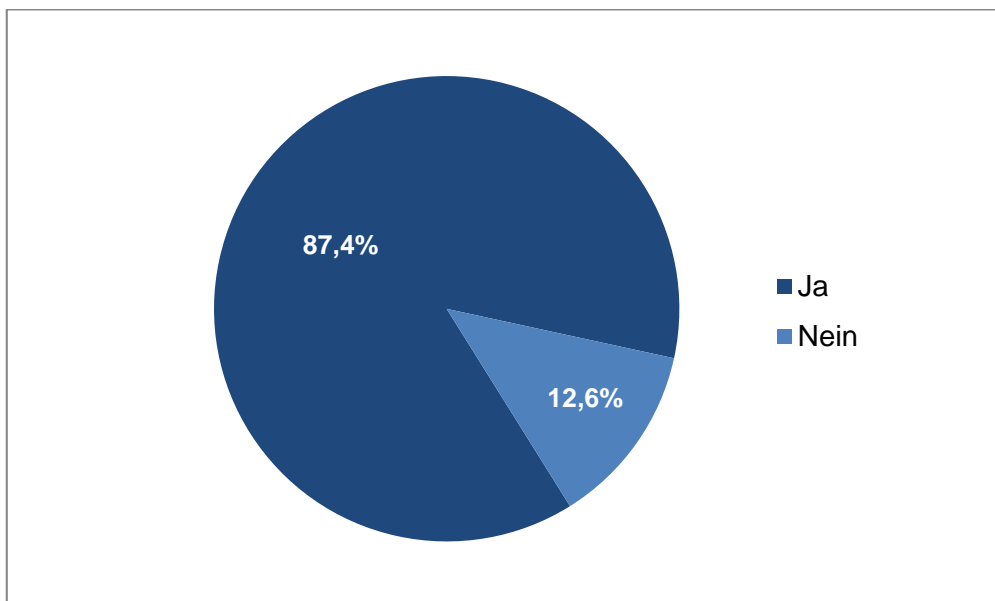
### 2. Reaktionen der Betriebe im Gastgewerbe auf die Einführung des Mindestlohns (Mehrfachnennungen möglich)



### 3. Mehrbelastung im Gastgewerbe durch Arbeitszeitdokumentation



### 4. Würde Ihnen die Umstellung von einer täglichen auf eine wöchentliche Höchstarbeitszeit helfen, die gesetzlichen Vorgaben zu erfüllen?\*



\*Konkret: keine Überschreitung der wöchentlichen Arbeitszeit von 48 Stunden im Durchschnitt von vier Kalendermonaten

**Zur Umfrage:** An der DEHOGA-Umfrage haben sich 4.958 Betriebe (West 4.273 // Ost ohne Berlin 685) zwischen dem 18. Dezember 2015 und dem 21. Januar 2016 beteiligt. Unter den Antwortenden gehören 61,2 Prozent zum Gaststätten- und 38,8 Prozent zum Beherbergungsgewerbe. Die Umfrage wurde online durchgeführt.